

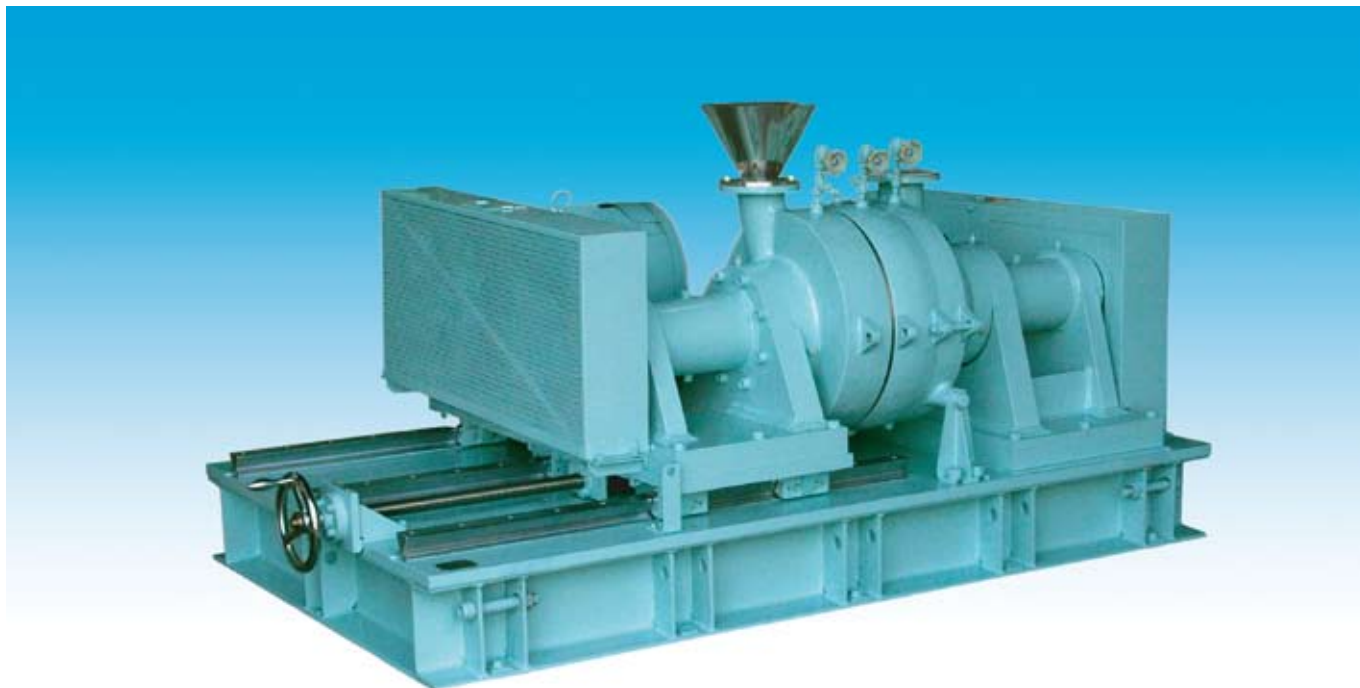
乾式気流粉碎機

サイクロンミル

GYCLONE MILL

400W

基本モデル



■主要諸元

性能及び寸法

インペラの径	400mm
インペラの羽数	8枚
インペラの材質	ステンレス・他
回転数	2,000~5,000rpm
粉碎粒度	0.7~100 μ m
処理能力	3~100kg/h
本体モータ容量	22kw × 2台
排風モータ容量	7.5kw
基本モデル寸法 (幅 × 長さ × 高さ)	865mm × 2,000mm × 1,200mm
基本モデル重量	本体 2,300kg

*機械を動かすには、オイルフリーコンプレッサー(11kw)・水道水・電気が必要です。*処理能力は、原料・粒度・粉碎目的によって異なります。

■備考